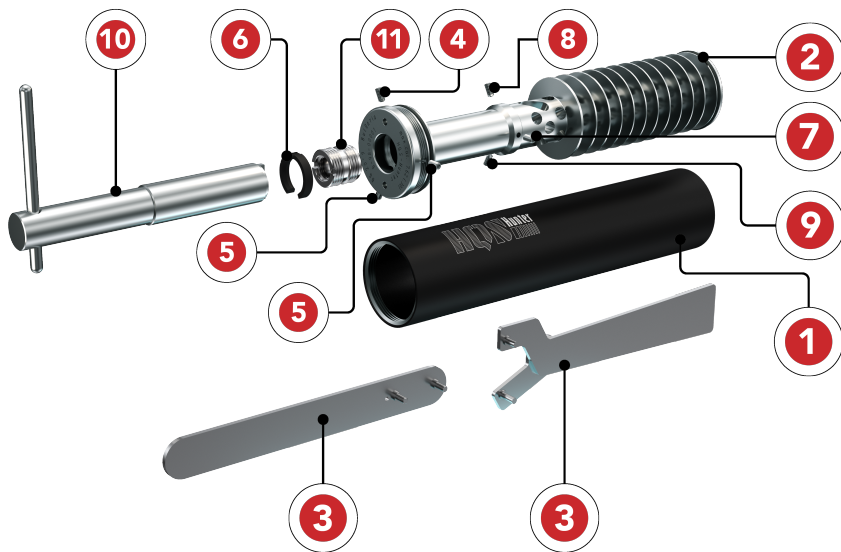


### 3 Anpassung des Schalldämpfers an Ihren Lauf



#### Legende:

1. Hülse
2. Korpus
3. Wartungsschlüssel
4. Farbige Madenschraube
5. Madenschraube
6. Stützring
7. Schraube (Gewintheadapter)
8. Schraube (Gewintheadapter)
9. Schraube (Gewintheadapter)
10. Gewintheadapter-Schlüssel
11. Gewintheadapter

#### 3.1 Erstmontage des Schalldämpfers am Lauf mit einem Durchmesser von bis zu 19mm (für das Modell HQS Slim: Laufdurchmesser von bis zu 18mm)



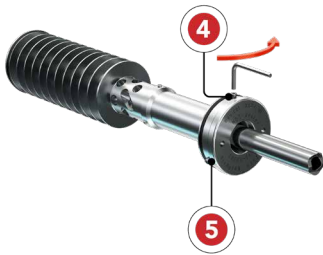
1. Bauen Sie die Hülse (1) vom Korpus des Schalldämpfers mittels Wartungsschlüssel (3) ab.



2. Ziehen Sie den Korpus des Schalldämpfers (2) auf dem Waffenlauf fest.



3. Ziehen Sie zuerst die farbige Schraube fest (4). Ziehen Sie dann die restlichen zwei Schrauben (5) des Stützrings (6) gegen den Lauf fest. Achten Sie darauf, dass Sie sie nicht überdrehen.



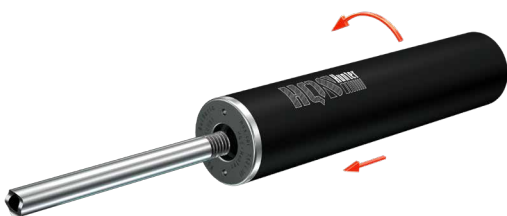
4. Lösen Sie die drei Befestigungsschrauben (4) und (5) um eine halbe Umdrehung.



5. Demontieren Sie den Korpus (2) vom Waffenlauf.



6. Ziehen Sie die Hülse (1) über den Korpus (2) und ziehen Sie ihn mit dem Schraubenschlüssel (3) fest.

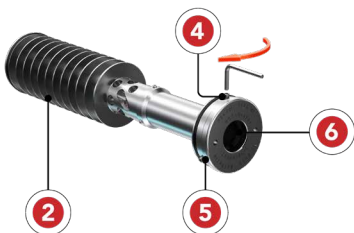


7. Der Schalldämpfer kann auf diesem Lauf jetzt genutzt werden.

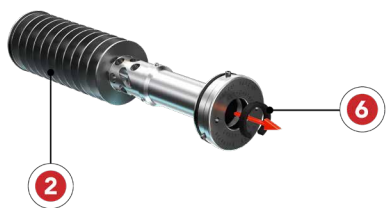
### 3.2. Erstmontage des Schalldämpfers an einem Lauf mit einem Durchmesser von 19mm bis 22mm (für das Modell HQS Slim: Laufdurchmesser von 18mm bis 22mm)



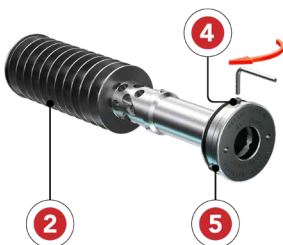
1. Bauen Sie die Hülse (1) vom Korpus des Schalldämpfers mittels Wartungsschlüssel (3) ab.



2. Ziehen Sie die drei Befestigungsschrauben (4) und (5) fest, bis der Stützring (6) aus seinem Kanal im Inneren des Schalldämpferkorpus (2) herauspringt.



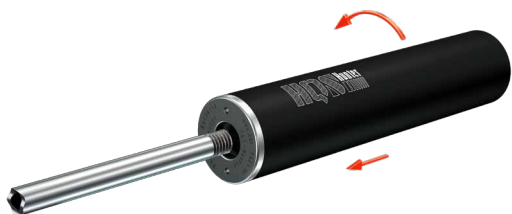
3. Entfernen Sie den Stützring (6) vom Korpus des Schalldämpfers.



4. Setzen Sie die drei Befestigungsschrauben (4) und (5) wieder in ihre Ausgangsposition zurück. Stellen Sie sicher, dass die Schrauben nicht aus der Oberfläche herausragen, da dies das Anbringen der Hülse am Korpus des Schalldämpfers verhindern würde.



5. Ziehen Sie die Hülse (1) über den Korpus (2) und ziehen Sie sie mit dem Schraubenschlüssel (3) fest.

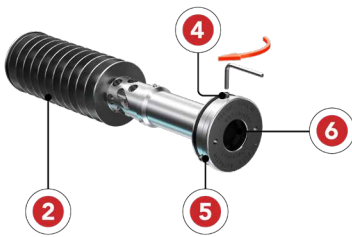


6. Der Schalldämpfer kann auf diesem Lauf jetzt genutzt werden.

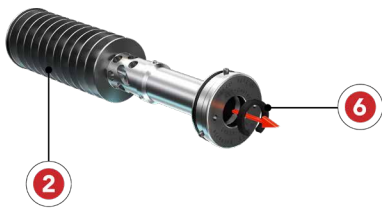
### 3.3 Ändern des Gewindeadapters für einen Lauf mit einem Durchmesser von bis zu 19mm (für alle Modelle außer Impact) – Es wird empfohlen, dies durch einen autorisierten Partner von HQS durchführen zu lassen!



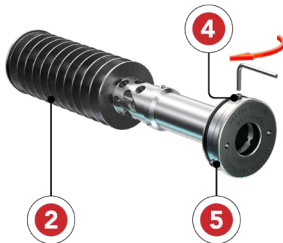
1. Bauen Sie die Hülse (1) vom Korpus des Schalldämpfers mittels Wartungsschlüssel (3) ab.



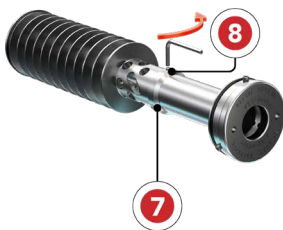
2. Ziehen Sie die drei Befestigungsschrauben (4) und (5) fest, bis der Stützring (6) aus seinem Kanal im Inneren des Schalldämpferkorpus (2) herauspringt.



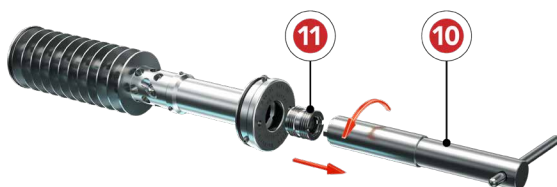
3. Entfernen Sie den Stützring (6) vom Korpus des Schalldämpfers.



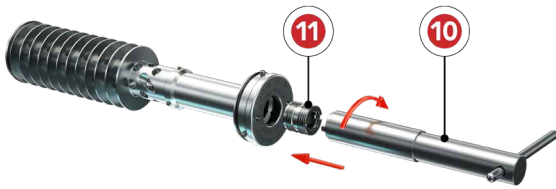
4. Setzen Sie die drei Befestigungsschrauben (4) und (5) wieder in ihre Ausgangsposition zurück. Stellen Sie sicher, dass die Schrauben nicht aus der Oberfläche herausragen, da dies das Anbringen der Hülse am Korpus des Schalldämpfers verhindern würde.



5. Lösen Sie die Schrauben des Einsetzadapters (7) (8)(9), bis sie fast vollständig aus dem Gewinde herauskommen.



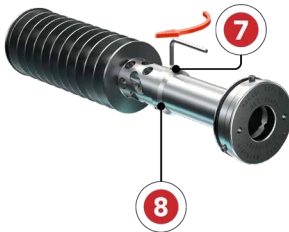
6. Entfernen Sie den Gewindeadapter (11) mit dem Gewindeadapter-Schlüssel (10)



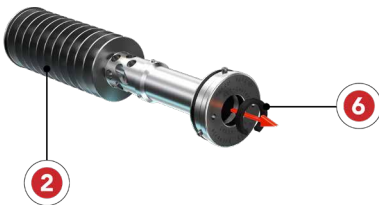
7. Befestigen Sie den neuen Gewintheadapter (11) mit dem Gewintheadapter-Schlüssel (10) am Korpus. Wenden Sie dabei volle Kraft an.



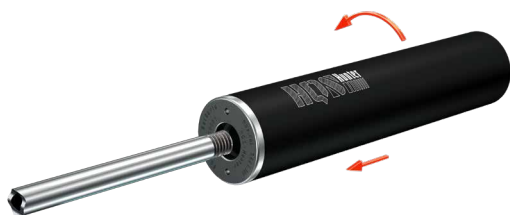
8. Schrauben Sie die Schrauben des Einsetzadapters (7)(8)(9) einzeln ein, aber üben Sie anfangs keinen Druck aus. Dadurch können Sie den Gewintheadapter zentrieren.



9. Ziehen Sie die Schrauben des Einsetzadapters (7)(8)(9) in derselben Reihenfolge fest, wie Sie sie im vorherigen Schritt eingeschraubt haben.



10. Setzen Sie den Stützring (6) wieder in den Kanal im Korpus (2) ein. Der gerillte Abschnitt des Rings sollte gegen die farbige Schraube (4) zeigen.



11. Richten Sie den Schalldämpfer gemäß 3.1 für Läufe bis zu 19mm und gemäß 3.2 für Läufe von 19mm bis 22mm an Ihrem Lauf ein.

12. Der Schalldämpfer ist mit diesem Lauf und diesem Gewinde einsatzbereit.